

Module 8

Les fractions de la vie de tous les jours

Partie 1 Exercice 1-A

1. $\frac{2}{3}$
2. $\frac{3}{4}$
3. $\frac{1}{2}$
4. $\frac{1}{8}$
5. $\frac{5}{6}$
6. $\frac{2}{4}$

Exercice 1-B

7. $\frac{3}{8}$
8. $\frac{4}{4}$
9. $\frac{0}{9}$
10. $\frac{7}{10}$
11. $\frac{5}{8}$
12. $\frac{1}{6}$

Exercice 1-C

13. $\frac{2}{3}$
14. $\frac{1}{5}$
15. $\frac{7}{8}$
16. $\frac{1}{2}$
17. $\frac{3}{4}$
18. $\frac{9}{10}$

Exercice 1-D

19. 4
20. 2
21. 3
22. 4
23. 3
24. 3

Partie 2

Exercice 2-A

1. $\frac{1}{2} = \frac{2}{4}$
2. $\frac{1}{3} = \frac{3}{9}$
3. $\frac{3}{8} = \frac{3}{8}$
4. $\frac{5}{6} = \frac{15}{18}$
5. $\frac{2}{4} = \frac{4}{8}$
6. $\frac{2}{3} = \frac{6}{9}$
7. $\frac{1}{4} = \frac{2}{8}$
8. $\frac{1}{2} = \frac{4}{8}$
9. $\frac{1}{3} = \frac{2}{6}$

Exercice 2-B

10. $\frac{2}{12}$
11. $\frac{6}{12}$
12. $\frac{4}{32}$
13. $\frac{6}{14}$
14. $\frac{15}{50}$
15. $\frac{2}{14}$
16. $\frac{4}{18}$
17. $\frac{15}{18}$
18. $\frac{24}{28}$

Partie 3

Exercice 3-A

1. 1 ; 2
2. 1 ; 3
3. 1 ; 2

Exercice 3-B

4. $\frac{1}{3}$
5. $\frac{2}{3}$
6. $\frac{2}{5}$
7. $\frac{3}{4}$
8. $\frac{1}{4}$
9. $\frac{2}{3}$
10. $\frac{1}{2}$
11. $\frac{1}{2}$
12. $\frac{1}{1}$

Exercice 3C

13. 1

14. 1

15. 4

16. 2

17. 5

18. 1

Partie 4**Exercice 4-A**

1. $1\frac{3}{8}$

2. $2\frac{2}{3}$

3. 2

4. $1\frac{4}{9}$

Exercice 4-B

5. 4

6. 2

7. 5

8. 5

Exercice 4-C

9. $1\frac{3}{5}$

10. $2\frac{1}{5}$

11. $3\frac{1}{3}$

12. $3\frac{1}{3}$

13. $2\frac{4}{9}$

14. $1\frac{6}{7}$

15. $3\frac{1}{2}$

16. $1\frac{1}{2}$

Exercice 4-D

17. 8

18. $3\frac{2}{3}$

Partie 5

Exercice 5-A

1. $\frac{3}{4}$
2. $\frac{2}{3}$
3. $\frac{3}{7}$
4. $\frac{5}{8}$
5. $\frac{3}{4}$
6. $\frac{3}{8}$
7. $\frac{5}{9}$
8. $\frac{2}{3}$
9. $\frac{8}{9}$

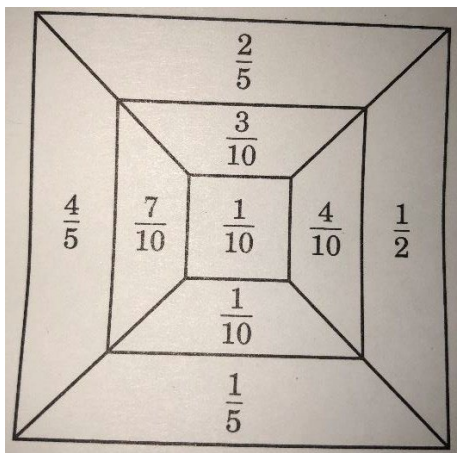
Exercice 5-B

10. 1
11. $\frac{3}{4}$
12. $\frac{7}{8}$
13. $\frac{2}{3}$
14. $\frac{1}{2}$
15. $\frac{7}{9}$

Exercice 5-C

16. $\frac{3}{8}$
17. $\frac{4}{5}$ km

Calcul mental



Partie 6

Exercice 6-A

1. $\frac{1}{5}$
2. $\frac{2}{3}$
3. $\frac{1}{4}$
4. $\frac{1}{2}$
5. $\frac{2}{3}$
6. $\frac{1}{4}$
7. $\frac{2}{5}$
8. $\frac{5}{12}$
9. $\frac{1}{2}$

Exercice 6-B

10. $\frac{2}{5}$
11. $\frac{1}{2}$
12. $\frac{5}{12}$
13. $\frac{2}{3}$
14. $\frac{1}{3}$
15. $\frac{3}{8}$

Exercice 6-C

16. $\frac{1}{2}$ km
17. $\frac{1}{4}$
18. $\frac{1}{3}$ m

Partie 7

Exercice 7-A

1. $>$
2. $>$
3. $<$

Exercice 7-B

4. $=$
5. $>$
6. $>$
7. $<$

Exercice 7-C

- 8. >
- 9. <
- 10. >
- 11. <
- 12. <
- 13. >
- 14. =
- 15. >

Estimations

- 16. 1
- 17. $\frac{1}{2}$
- 18. 0
- 19. 1
- 20. $\frac{1}{2}$
- 21. 1
- 22. 1
- 23. $\frac{1}{2}$

Partie 8

Exercice 8-A

- 1. 2
- 2. 8
- 3. 18
- 4. 4
- 5. 4
- 6. 1
- 7. 12
- 8. 9

Exercice 8-B

- 9. $1 \frac{1}{8}$
- 10. $\frac{1}{2}$
- 11. $\frac{3}{4}$
- 12. $\frac{3}{4}$
- 13. $1 \frac{1}{10}$
- 14. $1 \frac{1}{8}$

15. $1\frac{1}{2}$
16. $\frac{1}{3}$
17. $5\frac{5}{6}$
18. $6\frac{13}{14}$
19. $9\frac{19}{20}$
20. $3\frac{11}{12}$
21. $4\frac{11}{24}$
22. $6\frac{7}{15}$
23. $7\frac{19}{20}$
24. $12\frac{1}{6}$

Partie 9

Exercice 9-A

1. $\frac{13}{16}$
2. $\frac{1}{3}$
3. $\frac{5}{8}$
4. $\frac{1}{2}$
5. $\frac{1}{4}$
6. $\frac{1}{3}$
7. $\frac{1}{8}$
8. $\frac{3}{10}$
9. $1\frac{3}{14}$
10. $2\frac{1}{6}$
11. $3\frac{1}{6}$
12. $4\frac{4}{9}$
13. $3\frac{1}{12}$
14. $2\frac{1}{6}$
15. $4\frac{1}{2}$
16. $5\frac{17}{24}$

Exercice 9-B

17. $2\frac{1}{4}$ h
18. $\frac{7}{24}$ m

Partie 10

Exercice 10-A

1. $\frac{3}{8}$
2. country
3. $\frac{1}{4}$
4. $\frac{1}{8}$
5. musique classique
6. Les deux nombres sont égaux.

Exercice 10-B

$\frac{1}{8}$; $\frac{1}{4}$; $\frac{1}{8}$; $\frac{1}{2}$

Probabilités

1. $\frac{1}{7}$
2. $\frac{1}{7}$
3. $\frac{0}{7}$
4. $\frac{2}{7}$
5. $\frac{1}{7}$
6. $\frac{2}{7}$
7. $\frac{0}{7}$

Module 8 : Les fractions de la vie de tous les jours

Révision 1

1. $\frac{3}{5}$
2. $\frac{1}{3}$
3. $\frac{6}{7}$
4. 3
5. 10
6. 18
7. 8
8. 1
9. 3
10. 1
11. 5
12. $\frac{3}{4}$
13. $\frac{5}{6}$
14. $\frac{8}{9}$

15. $\frac{2}{3}$
16. $\frac{7}{10}$
17. $7\frac{1}{3}$
18. $9\frac{1}{14}$
19. $\frac{4}{9}$
20. $\frac{1}{6}$
21. $2\frac{3}{8}$
22. $3\frac{17}{24}$

Partie 11

Exercice 11-A

1. $\frac{3}{4}$
2. $3\frac{1}{5}$
3. $2\frac{1}{3}$
4. $1\frac{1}{5}$
5. $8\frac{4}{7}$
6. $10\frac{1}{2}$
7. $6\frac{2}{3}$
8. $2\frac{1}{2}$
9. $3\frac{3}{4}$
10. $\frac{8}{9}$
11. 1
12. $9\frac{3}{7}$
13. $2\frac{1}{4}$
14. $5\frac{1}{2}$
15. $\frac{6}{11}$
16. $2\frac{7}{10}$

Exercice 11-B

17. 4
18. $1\frac{2}{5}$ km
19. 16

Partie 12

Exercice 12-A

1. $\frac{1}{6}$
2. $\frac{1}{20}$
3. $\frac{1}{42}$

4. $\frac{5}{24}$
5. $\frac{3}{14}$
6. $\frac{7}{12}$
7. $\frac{1}{20}$
8. $\frac{4}{15}$
9. $\frac{5}{27}$
10. $\frac{11}{120}$
11. $\frac{1}{90}$
12. $\frac{5}{18}$
13. $\frac{7}{27}$
14. $\frac{1}{5}$
15. $\frac{1}{24}$
16. $\frac{1}{32}$
17. $\frac{7}{25}$
18. $\frac{6}{25}$

Exercice 12-B

19. $\frac{1}{4}$ t de fromage bleu émietté
 $\frac{3}{8}$ t de yogourt
 $\frac{1}{6}$ c. à thé de jus de citron
 $\frac{1}{8}$ t de crème sure
 $\frac{1}{16}$ c. à thé de poudre d'ail
20. $\frac{1}{6}$

Partie 13

Exercice 13-A

1. $\frac{5}{6}$
2. $1\frac{3}{10}$
3. $\frac{7}{12}$
4. $\frac{33}{40}$
5. $9\frac{1}{2}$
6. $11\frac{1}{25}$
7. 18
8. $15\frac{1}{2}$
9. $19\frac{1}{2}$
10. $18\frac{1}{5}$
11. 12

- 12. 0
- 13. $6\frac{2}{3}$
- 14. 16
- 15. $37\frac{1}{2}$
- 16. $3\frac{12}{13}$
- 17. $2\frac{7}{9}$
- 18. $\frac{23}{24}$
- 19. $5\frac{2}{3}$
- 20. $2\frac{14}{55}$
- 21. 11

Exercice 13-B

- 22. $19\frac{1}{2}$ h
- 23. $6\frac{1}{2}$ h
- 24. $\frac{7}{12}$ m

Partie 14

Exercice 14-A

- 1. 2
- 2. 4
- 3. $\frac{7}{6}$
- 4. $\frac{9}{4}$

Exercice 14-B

- 5. 6
- 6. 9

Exercice 14-C

- 7. 5
- 8. 18
- 9. 16
- 10. $26\frac{2}{3}$
- 11. 16
- 12. 30
- 13. 12
- 14. 25
- 15. 42
- 16. 10
- 17. 10
- 18. 50

Pensée critique

19. Supérieur puisque vous déterminez combien de fois une partie est contenue dans un tout.

Partie 15

Exercice 15-A

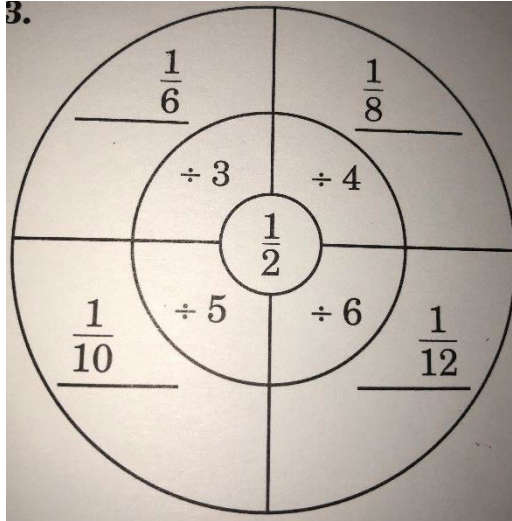
1. $\frac{1}{3}$
2. $\frac{1}{5}$
3. $\frac{1}{7}$
4. $\frac{1}{19}$

Exercice 15-B

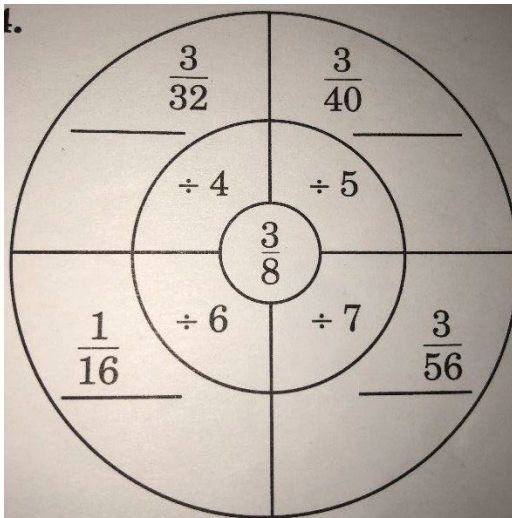
5. $\frac{1}{9}$
6. $\frac{1}{10}$
7. $\frac{3}{40}$
8. $\frac{2}{15}$
9. $\frac{1}{54}$
10. $\frac{3}{14}$
11. $\frac{3}{110}$
12. $\frac{1}{63}$
13. $\frac{1}{16}$
14. $\frac{1}{32}$
15. $\frac{1}{14}$
16. $\frac{2}{25}$
17. $\frac{1}{36}$
18. $\frac{1}{6}$
19. $\frac{2}{9}$
20. $\frac{1}{12}$
21. $\frac{3}{16}$
22. $\frac{2}{35}$

Exercice 15-C

23.



24.



Partie 16

Exercice 16-A

1. $\frac{5}{4}$
2. $\frac{4}{3}$
3. $\frac{3}{2}$
4. $\frac{7}{8}$

Exercice 16-B

5. $1\frac{7}{8}$
6. 4
7. $\frac{5}{6}$
8. $\frac{9}{10}$
9. $\frac{1}{2}$
10. 8
11. $4\frac{1}{5}$
12. $2\frac{1}{2}$
13. $\frac{1}{6}$
14. $\frac{16}{25}$
15. $\frac{3}{4}$
16. 3
17. $1\frac{2}{7}$
18. $\frac{4}{9}$
19. $1\frac{3}{7}$
20. 1
21. $\frac{3}{4}$
22. 2

Écrire les maths

Les réponses varient. Réponse possible : Diviser par un nombre donne le même résultat que multiplier par son inverse. Le quotient peut être plus grand, car vous déterminez combien de fois une partie est contenue dans un tout.

Partie 17

Exercice 17-A

1. $\frac{7}{2}$; $\frac{2}{7}$
2. $\frac{24}{5}$; $\frac{5}{24}$
3. $\frac{20}{3}$; $\frac{3}{20}$
4. $11\frac{1}{8}$; $\frac{8}{11}$
5. $\frac{25}{12}$; $\frac{12}{25}$
6. $57\frac{1}{7}$; $\frac{7}{57}$

Exercice 17-B

7. $\frac{9}{16}$
8. $2\frac{2}{11}$
9. $2\frac{2}{3}$
10. 5
11. $3\frac{1}{2}$
12. $\frac{3}{5}$
13. $1\frac{1}{4}$
14. $\frac{1}{9}$
15. $\frac{7}{12}$
16. $1\frac{1}{2}$
17. $2\frac{1}{2}$
18. $\frac{23}{36}$
19. $7\frac{1}{2}$
20. $\frac{4}{5}$
21. $\frac{2}{3}$
22. $2\frac{2}{3}$
23. $2\frac{1}{4}$
24. $\frac{7}{15}$

Pensée critique

25. $\frac{24}{3} \div \frac{6}{8} = 10\frac{2}{3}$
26. $\frac{3}{6} \div \frac{24}{8} = \frac{1}{6}$

Partie 18

Exercice 18-A

1. Multiplication ; $9\frac{3}{4}$
2. Addition ; $11\frac{1}{2}$
3. Division ; $\frac{3}{16}$
4. Division ; 10
5. Multiplication ; $\frac{1}{12}$
6. Division ; $\frac{2}{9}$
7. Soustraction ; $7\frac{1}{2}$

Mise en pratique

1. 1 œuf ; 1 $\frac{1}{2}$ c. à thé de poudre à pâte
1 t de son ; 5/8 c. à thé de bicarbonate
1 t de farine ; 1/4 t de mélasse
1/4 t de sucre ; 1 t de babeurre
1/4 c. à thé de sel ; 1 1/4 t d'huile

2. 1 1/8 t de farine ; 1 1/2 t de farine de blé entier
3/8 t de sucre ; 1 1/2 t de bleuets
1 1/8 c. à thé de sel ; 1 1/8 t de babeurre
3 œufs ; 1 1/2 c. à thé de poudre à pâte
1/4 t d'huile 3/8 c. à thé de bicarbonate

Module 8 : Les fractions de la vie de tous les jours

Révision 2

1. 1
2. 1 1/3
3. 4 1/5
4. 5 1/3
5. 3/8
6. 1/10
7. 3/7
8. 7/25
9. 7/32
10. 14 1/6
11. 3 4/5
12. 5 1/10
13. 58 1/3
14. 7 7/27
15. 3 15/28
16. 3
17. 5/4
18. 10/9
19. 3/11
20. 1/3
21. 1/9
22. 1/16

23. $\frac{1}{41}$

24. 3

25. 20

26. 18

27. $\frac{1}{32}$

28. $\frac{1}{56}$

29. $\frac{1}{12}$

30. 1

31. $2\frac{1}{4}$

32. $2\frac{2}{5}$

33. $\frac{3}{7}$

34. $1\frac{5}{19}$

35. $\frac{1}{6}$